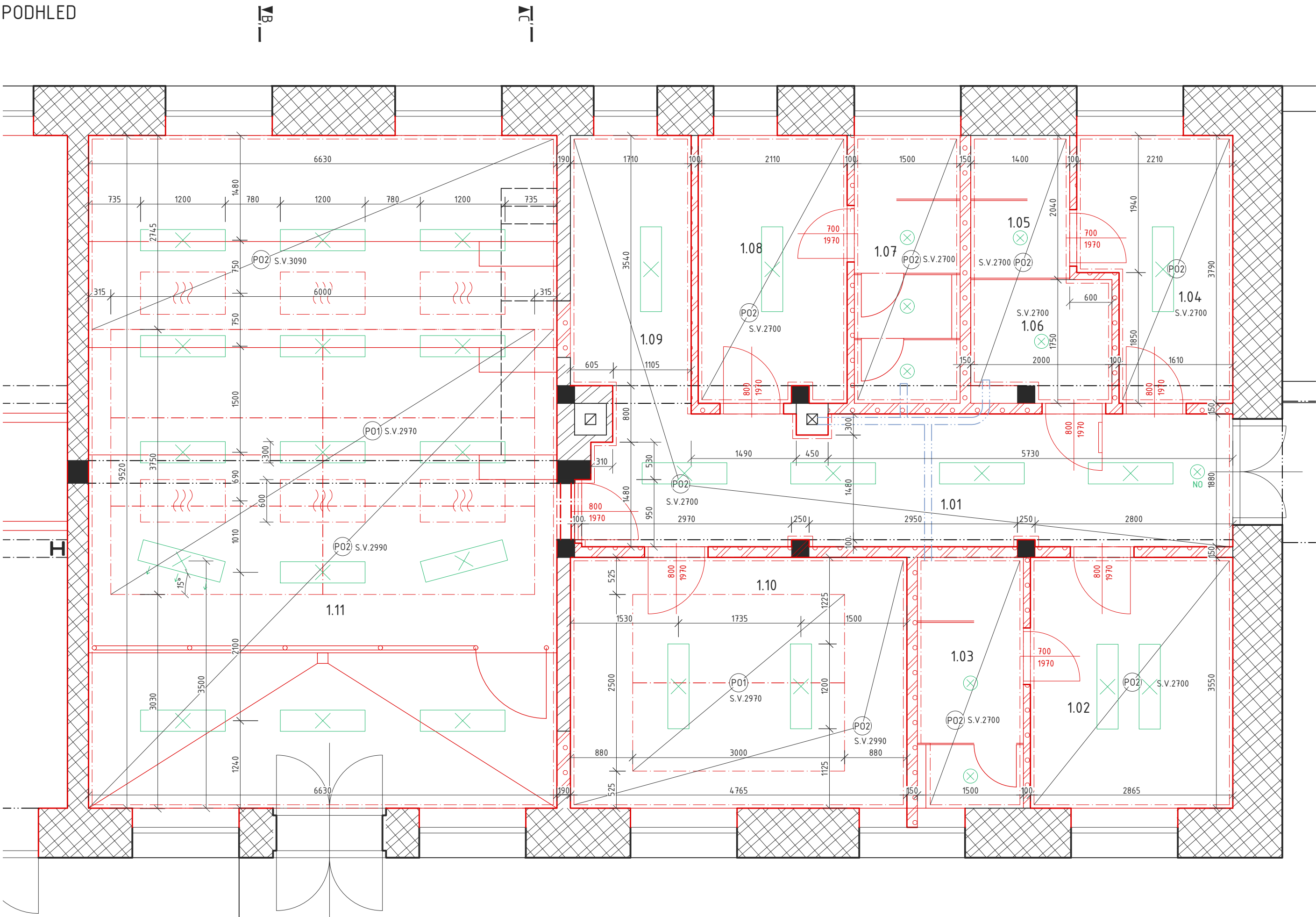


PODHLLED



LEGENDA

- STÁVAJÍCÍ KONSTRUKCE
- NAVRŽENÉ KONSTRUKCE
- ZDIVO STÁVAJÍCÍ CIHELNÉ NA MVC, NOSNÉ STĚNY, OBVODOVÉ TL. 700 mm, VNITŘNÍ TL. 300mm
- ZDIVO STÁVAJÍCÍ CIHELNÉ NA MVC, NENOSNÉ PŘÍČKY
- SLOUPY SKELETOVÉ KONSTRUKCE
- NAVRŽENÉ NENOSNÉ PŘÍČKY - ZDIVO PÓROBETONOVÉ TL. 100 A 150 mm

PRVKY ZAVĚŠENÉHO PODHLEDU

- OTOPNÁ TĚLESA - SÁLAVÉ IR PANELY PŘISAZENÉ
- LED PANEKY PŘISAZENÉ
- ZÁŘIVKOVÁ SVÍTIDLA PŘISAZENÁ
- ŽÁROVKOVÉ SVÍTIDLO PŘISAZENÉ
- SVÍTIDLO PŘISAZENÉ - NOUZOVÉ OSVĚTLENÍ

POZNÁMKA

P01 - PODHLLED AKUSTICKÝ

DŘEVĚNÉ AKUSTICKÉ PANEKY, DĚROVANÝ PANEL, DÍRY Ø8, ROZTEČ 16x16 mm
TLOUŠŤKA PANELU 19mm
HMOTNOST 7,5 kg/m2
MATERIÁL JEDLE BĚLOKORÁ
KOTVENÍ KONTAKTNÍ PŘES SDK DO ROŠTU

P02 - PODHLLED SÁDROKARTONOVÝ

ROŠT JEDNOÚROVŇOVÝ
DESKY SÁDROKARTONOVÉ TL. 12,5mm, DO VLNKÉHO PROSTŘEDÍ

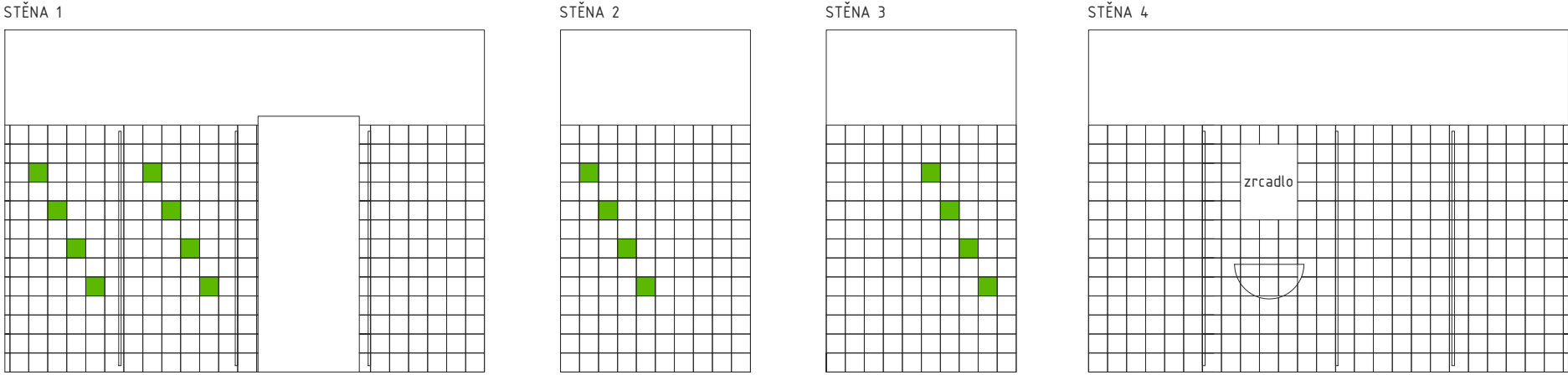
Podhledy budou provedeny jako zavěšené, rošty kovové jednoúrovňové z CD profilů výšky 27mm.

Opláštění Sádrokartonové desky tl. 12,5mm
Konstrukce Profily R-CD montážní, Profily R-CD nosné, Profily R-UD, Závěsy, Spojka R-CD úrovněová
Izolace Skelná vata tl. 100mm
Přípevnění Rychlošrouby
Kotvení do stropu šrouby do kovových I nosníků
(předpoklad - upřesnit po odhalení konstrukce)
Tmelení Spáry zatmeleny dle technologického předpisu

Maximální rozteče pro max. celkovou hmotnost konstrukce podhledu 30kg/m2
Závěsy v nosných R-CD 750mm, předpoklad 625mm, v souladu s modulem tepelné izolace
Nosné R-CD 1250mm

OBKLADY

PŘÍKLAD SPÁROŘEZU A VZORU OBKLADU - M.Č. 107
OBKLADY 150x150

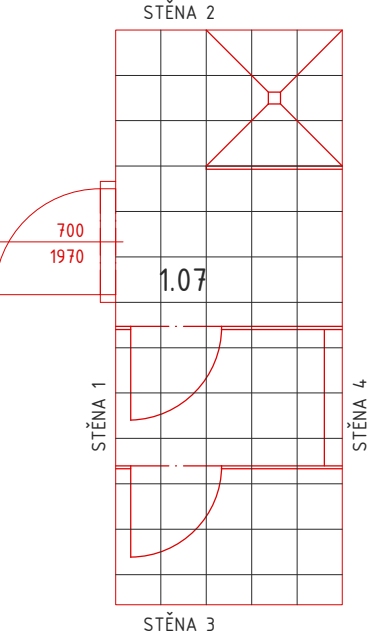


PODLAHA KERAMICKÁ DLAŽBA - PROTISKLUZ R10, MOZAIKA 5 cm SET 30x30 cm, POVRCH MAT, BARVA MOCCA (CCA RAL 7006)
OBKLAD - KERAMICKÝ, ROZMĚR 15x15 cm, MAT, BARVA SVĚTLÉ BÉŽOVÁ, RAL 0709010 + VZOR ZELENÁ RAL 1306050

NAD UMYVADLO ZRCADLO VLEPENÉ DO OBKLADU S ORÁMOVÁNÍM NEREZ LIŠTOU, ZRCADLO 450x600mm

VZOR ODOBNÉ VYUŽÍT U UMÝVÁREN M.Č.103,105,106 - 2x V KAŽDÉ MÍSTNOSTI
CELKEM 40 ks ZELENÝCH OBKLADAČEK 15x15 cm

PŮDORYS - DLAŽBA MOZAIKA 50, SET 300x300



výškopis cca 180,00 m n.m. m n.m. B.p.v

název stavby:

Rekonstrukce zootechnického výukového
zázemí na ŠZP Žabčice

místo stavby	parc.č. 862, k.ú. Žabčice	zodpovědný projektant:
stavebník:	Mendelova univerzita v Brně, Zemědělská 1665/1, 613 00 Brno	ing. Vlasta Remešová
stupeň PD:	dokumentace pro provádění stavby	projektant:
část PD:	D.1.1. Architektonicko-stavební řešení	ing. Přemysl Gilar
číslo výkresu	D.1.1.b.5	datum:
název výkresu	NOVÝ STAV - PODHLLED, OBKLADY	číslo paré:
měřítko	1:50	